

# Aviso de Ciclón Tropical en el Océano Pacífico

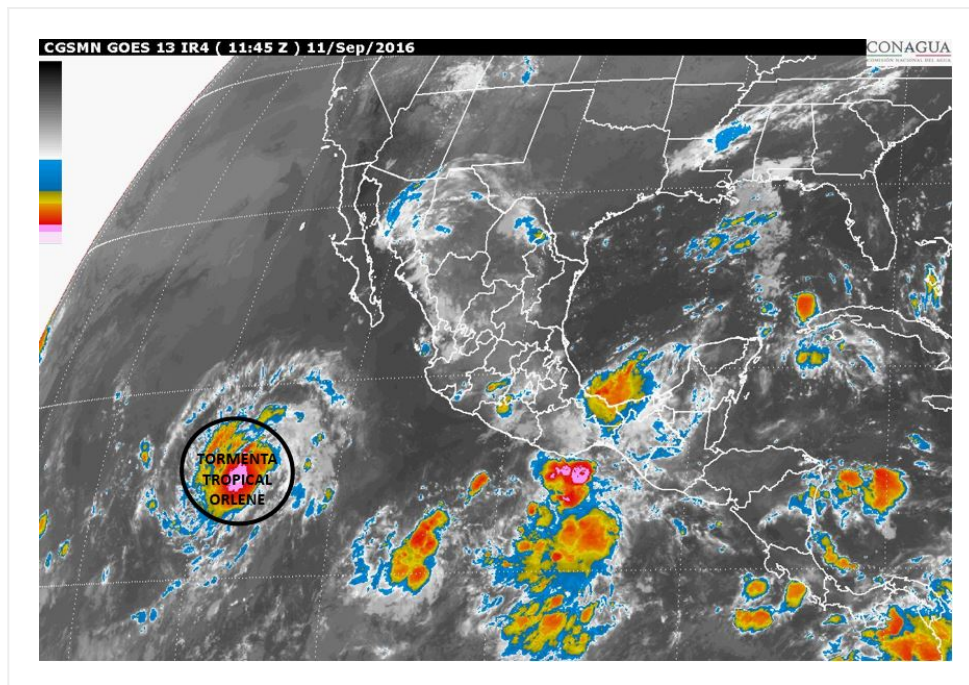
**No. Aviso: 03**

Ciudad de México a 11 de Septiembre del 2016.

**Emision: 10:15h**

Servicio Meteorológico Nacional, fuente oficial del Gobierno de México, emite el siguiente aviso:

**Síntesis: TORMENTA TROPICAL ORLENE, LEJOS DE LAS COSTAS NACIONALES**



**Imagen de satélite**

**Situación Actual:**

**Tormenta Tropical "Orlene" al suroeste de la Península de Baja California, No afecta al país.**

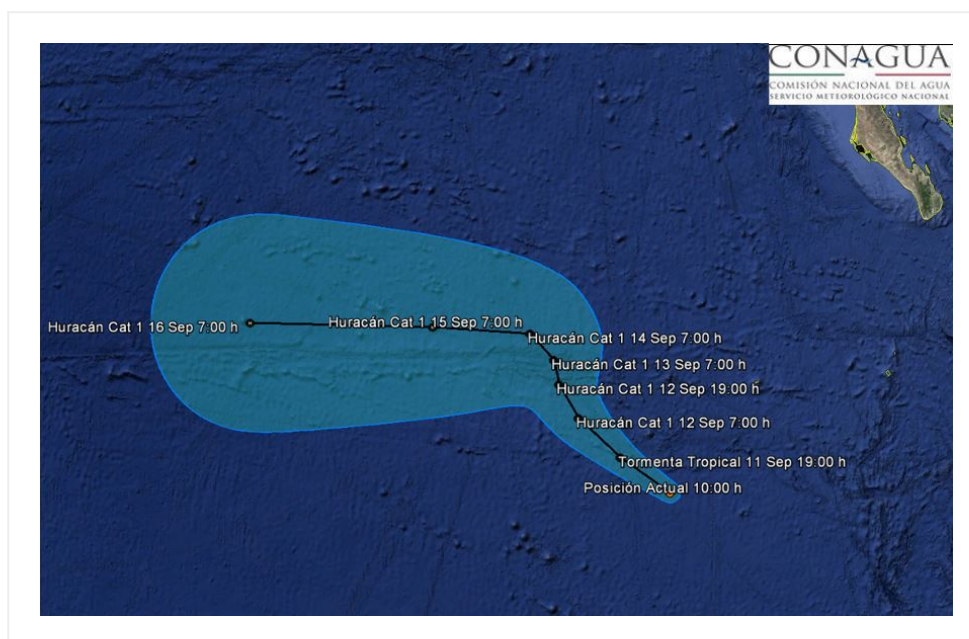
<b>Condiciones Actuales</b>		
<b>Hora local (hora gmt)</b>	10:00 (15:00 GMT)	
<b>Ubicación del centro del ciclón</b>	Latitud Norte: 15.4°	Longitud Oeste: 116.8°
<b>Distancia al lugar más cercano</b>	728 km al oeste-suroeste de Isla Socorro, Col. 1,105 km al suroeste de Cabo San Lucas, BCS.	
<b>Desplazamiento actual:</b>	noroeste (305°) a 22 km/h	

## Condiciones Actuales

<b>Vientos máximos [km/h]:</b>	Sostenidos: 75 km/h	Rachas: 95 km/h		
<b>Presión mínima central [hpa]:</b>	1005 hPa			
<b>Recomendaciones</b>	No afecta al país.			
<b>Extensión en cuadrantes de radios de vientos y oleaje</b>				
<b>Radio de vientos de 63 km/h</b>	130 km NE	75 km SE	0 km SO	75 km NO
<b>Oleaje 4 m</b>	110 km NE	110 km SE	0 km SO	55 km NO

<b>PRONÓSTICO VALIDO AL DÍA/HORA LOCAL TIEMPO CENTRO</b>	<b>LATITUD NORTE</b>	<b>LONG. OESTE</b>	<b>VIENTOS [Km/h]</b>	<b>CATEGORÍA</b>	<b>UBICACIÓN (en km)</b>
<b>11/19h</b>	16.2	118.2	95/110	Tormenta Tropical	820 km al oeste-suroeste de Isla Socorro, Col., y a 1,135 km al suroeste de Cabo San Lázaro, BCS.

<b>PRONÓSTICO VALIDO AL DÍA/HORA LOCAL TIEMPO CENTRO</b>	<b>LATITUD NORTE</b>	<b>LONG. OESTE</b>	<b>VIENTOS [Km/h]</b>	<b>CATEGORÍA</b>	<b>UBICACIÓN (en km)</b>
<b>12/07h</b>	17.1	119.4	120/150	Huracán categoría I	915 km al oeste de Isla Socorro, Col., y a 1,130 km al suroeste de Cabo San Lázaro, BCS.
<b>12/19h</b>	17.9	120.0	150/185	Huracán categoría I	960 km al oeste de Isla Socorro, Col., y a 1,105 km al suroeste de Cabo San Lazaro, BCS.
<b>13/07h</b>	18.5	120.2	150/185	Huracán categoría I	970 km al oeste de Isla Socorro, Col., y a 1,075 km al suroeste de Cabo San Lazaro, BCS.
<b>14/07h</b>	19.1	120.9	140/165	Huracán categoría I	1,050 km al oeste de Isla Socorro, Col., y a 1,090 km al suroeste de Cabo San Lazaro, BCS.
<b>15/07h</b>	19.0	123.5	130/155	Huracán categoría I	1,305 km al suroeste de Punta Eugenia, BCS., y a 1,320 km al oeste de Isla Socorro, Col.
<b>16/07h</b>	18.5	128.5	120/150	Huracán categoría I	1,720 km al suroeste de Punta Eugenia, BCS., y a 1,780 km al oeste-suroeste de Punta Abreojos, BCS.



### Trayectoria pronóstico de la Tormenta Tropical "ORLENE"

Aviso No.	Fecha / Hora local CDT	Lat. Norte	Long. Oeste	Distancia más cercana (km)	Viento mín. / rachas	Categoría	Avance
01	10 sep / 22:00	13.9	114.9	690 km al suroeste de Isla Socorro, Col., y a 1,130 km al sur-suroeste de Cabo San Lucas, BCS.	55/75	Depresión Tropical	noroeste (310°) a 19 km/h
02	11 sep / 4:00	14.8	115.9	1,100 km al suroeste de Cabo San Lucas, BCS.	65/85	Tormenta Tropical	noroeste (315°) a 20 km/h
03	11 sep / 10:00	15.4	116.8	728 km al oeste-suroeste de Isla Socorro, Col. 1,105 km al suroeste de Cabo San Lucas, BCS.	75/95	Tormenta Tropical	noroeste (305°) a 22 km/h

**EL SIGUIENTE AVISO SE EMITIRÁ A LAS 16:15 HRS TIEMPO DEL CENTRO O ANTES SI OCURREN CAMBIOS SIGNIFICATIVOS**

**Pronosticador:** Luz Georgina Hernández Jimenez

**Revisó:** Libia González Vázquez.